

Cim 309CR

FULLFLÖDES KULVENTIL MED KLÄMRING FÖR KOPPAR RÖR -TYP T12 - ALUMINIUM VRED - CR MÄSSING



Denna produkt är tillverkad i enlighet med krav för kvalitetssäkring av ISO Standard 9001.

Alla produkter är testade enligt EN Standard 12266-1.

Den kan användas i en mängd olika system: värmesystem, kylsystem, dricksvatten, sanitet, pneumatiska system, oljeledningar, bensinledningar, mättad ånga och generellt med alla icke frätande vätskor.

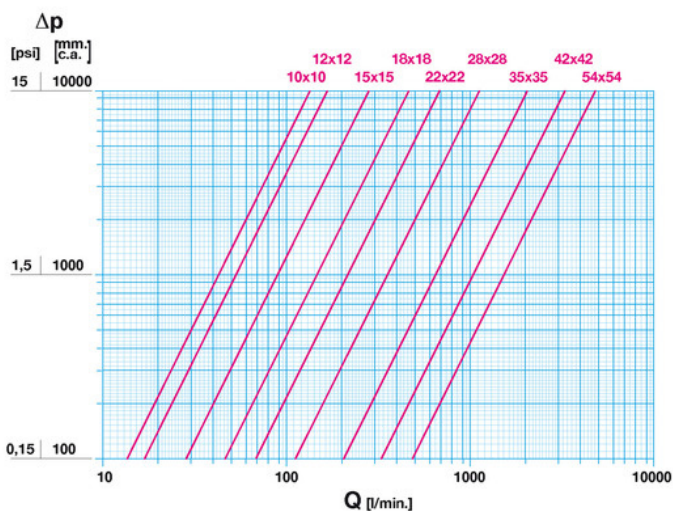
5 års garanti.

Den är tillverkad av en mässingslegering som uppfyller EN standarden 12165-CW602N-M.

Nominellt tryck: PN 16

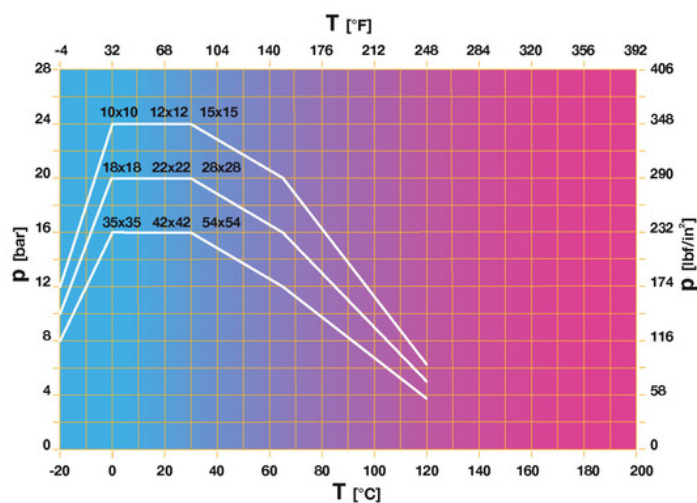
Drifttemperatur: -20 till 120°C

FLÖDE OCH TRYCKFALL



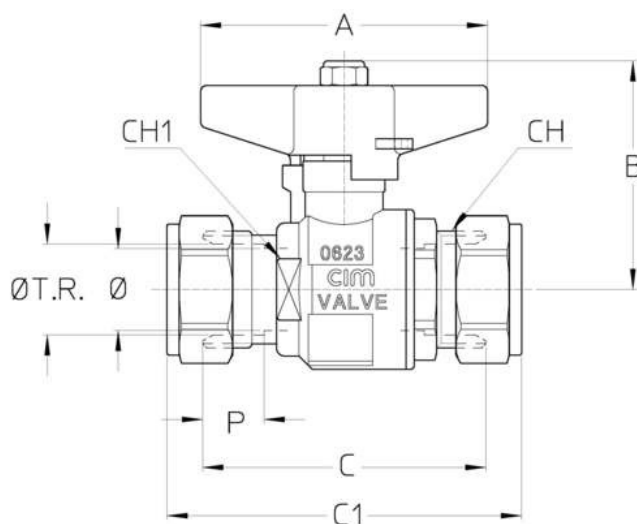
Not:
 1 l/min = 0,06 m³/h
 1 m³/h = 16,67 l/min
 1 bar = 10.000 mm vp.
 1 psi = 690 mm vp.

TRYCK TEMPERATUR DIAGRAM



Not:
 1 bar = 14,5 psi
 1 bar = 14,5 lbf/in²
 °C = 5/9 x (°F-32)
 °F = 32 + (9/5 x °C)

TEKNISK RITNING



| Ø T.R. | 10x10 | 12x12 | 15x15 | 18x18 | 22x22 | 28x28 | 35x35 | 42x42 | 54x54 |
|--------------|------------|------------|------------|------------|------------|------------|------------|-------------|-------------|
| Ø mm | 10 | 10 | 15 | 17,5 | 20 | 25 | 32 | 40 | 50 |
| Grms. | 155 | 165 | 255 | 370 | 420 | 625 | 980 | 1455 | 2270 |
| A | 43 | 43 | 50 | 50 | 70 | 70 | 85 | 100 | 100 |
| B | 36 | 36 | 52 | 54 | 56 | 60 | 72 | 88 | 95,5 |
| C | 50,5 | 50,5 | 60 | 64 | 69 | 77 | 92 | 107 | 126 |
| C1 | 65,5 | 63 | 77 | 81 | 86,5 | 95 | 114 | 126,5 | 149 |
| P | 12 | 12 | 13 | 14 | 15 | 16 | 23 | 23 | 26 |
| CH | 20 | 20 | 24 | 31 | 32 | 39 | 47 | 55 | 70 |
| CH1 | 20 | 20 | 24 | 30 | 32 | 40 | 47 | 55 | 69 |

Kompressionskoppling

TEKNISKA EGENSKAPER

| | KV CM CS MT | | | | | | | | |
|-------|-------------|-------|-------|-------|-------|-------|-------|-------|-------|
| DN mm | 10x10 | 12x12 | 15x15 | 18x18 | 22x22 | 28x28 | 35x35 | 42x42 | 54x54 |
| Ø mm | 10 | 10 | 15 | 17,5 | 20 | 25 | 32 | 40 | 50 |
| KV | 8 | 10 | 17 | 28 | 41 | 68 | 123 | 198 | 290 |
| CM | 1 | 1 | 3 | 5 | 5 | 6 | 7 | 10 | 13 |
| CS | 2 | 2 | 6 | 10 | 10 | 12 | 14 | 20 | 26 |
| MT | 10 | 10 | 10 | 24 | 24 | 24 | 45 | 90 | 90 |

KV = Kapacitet i m³/h vid tryckfall om 1 bar

CM = Vridmoment i Nm

CS = Inledande vridmoment i Nm

MT = Maximalt vridmoment för spindeln i Nm

VÅRA CERTIFIKAT

